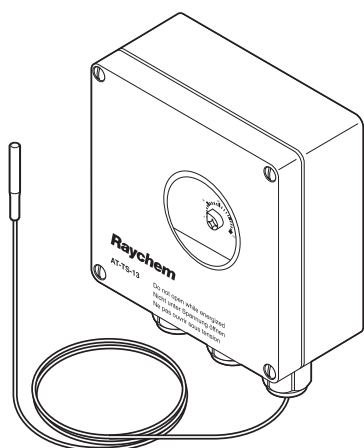


# AT-TS-13 och AT-TS-14

nVent

RAYCHEM

## ELEKTRONISK TERMOSTAT MED ANLIGGNINGSGIVARE



nVent RAYCHEM AT-TS-termostater ger temperaturreglering i ordinära områden. Den inställda temperaturen kan kontrolleras genom ett fönster i locket. Lysdioder indikerar när kablar är spänningsmatade (varmhållning PÅ) eller när temperaturgivaren är defekt (avbrott eller kortslutning). Temperaturgivaren har en längd på tre meter och kan förkortas för avkänning av lufttemperatur. Värmekabeln går att ansluta direkt. Anslutningssatser måste beställas separat. Termostaten finns i 2 temperaturområden.

### AT-TS-13

### AT-TS-14

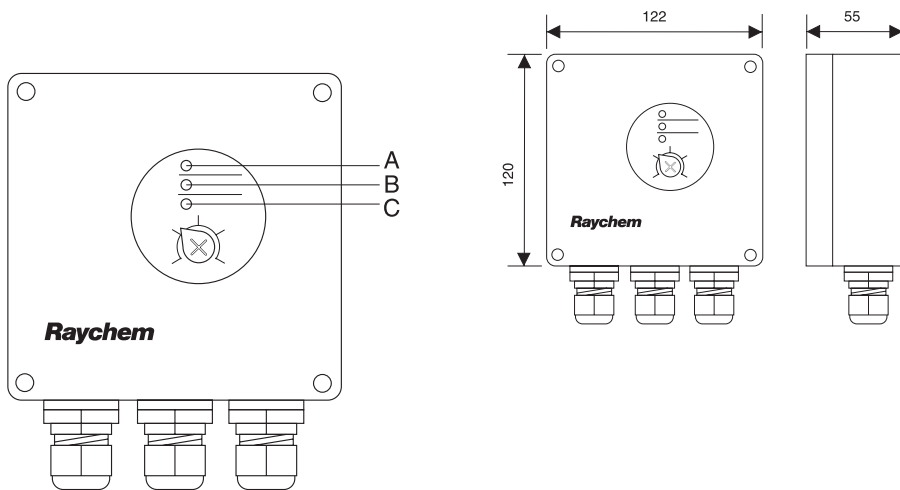
#### ALLMÄNT

Användningsområde	Ordinärt område, utomhus	Ordinärt område, utomhus
Matningspänning	230 Vac +10/-15 %, 50/60 Hz	230 Vac +10/-15 %, 50/60 Hz
Max. brytförmåga	16 A, 250 Vac	16 A, 250 Vac
Max. ledarstorlek	2,5 mm <sup>2</sup>	2,5 mm <sup>2</sup>
Kopplingshysteres	0,6 till 1 K	0,6 till 1 K
Kopplingsdifferens	±1 K vid 5 °C (kalibreringspunkt)	2 K vid 60 °C (kalibreringspunkt)
Kopplingstyp	enpolig brytare (normalt öppen)	enpolig brytare (normalt öppen)
Justerbart temperaturområde	-5 till +15 °C	0 till +120 °C

#### KAPSLING

Temperaturinställning	invändig	invändig
Exponeringstemperatur	-20 till +50 °C	-20 till +50 °C
Kapslingsklass	IP65 enligt EN 60529	IP65 enligt EN 60529
Ingångar	1 x M20 för matningskabel (Ø 8-13 mm) 1 x M25 för värmekabel (Ø 11-17 mm) 1 x M16 för givaren	1 x M20 för matningskabel (Ø 8-13 mm) 1 x M25 för värmekabel (Ø 11-17 mm) 1 x M16 för givaren
Material	ABS	ABS
Locklåsning	nickelpläterade snabbskruvar	nickelpläterade snabbskruvar
Montering	SB-110 och SB-111 eller ytmontering	SB-110 och SB-111 eller ytmontering

## MÅTT (I MM)



- A Grön LED Värmekabel på
- B Röd LED Avbrott i givare
- C Röd LED Kortslutning i givare

### AT-TS-13

### AT-TS-14

#### TEMPERATURGIVARE

Typ	PTC KTY 83-110	PTC KTY 83-110
Längd givarkabel	3 meter	3 meter
Diameter givarkabel	5,5 mm	5,5 mm
Diameter givarhuvud	6,5 mm	6,5 mm
Givarmaterial	PVC	Silikon
Max. exponeringstemperatur givarkabel	80 °C	160 °C

Givarkabeln kan förlängas till max. 100 meter med en 2-ledarkabel med en tvärsnittsarea på 1,5 mm<sup>2</sup>. Givarkabeln ska vara skärmd om den dras i kabelkanal eller i närheten av högspänningsledning. Förlängningskabelns skärm bör endast jordas vid reglerenhetens ände.

#### UTGÅNGSPARAMETRAR

Larm på lysdiod	Grön lysdiod: Värmekabel tillslagen Röd lysdiod: Avbrott i givare Röd lysdiod: Kortslutning i givare	Grön lysdiod: Värmekabel tillslagen Röd lysdiod: Avbrott i givare Röd lysdiod: Kortslutning i givare
-----------------	--	--

#### BESTÄLLNINGSPARAMETRAR

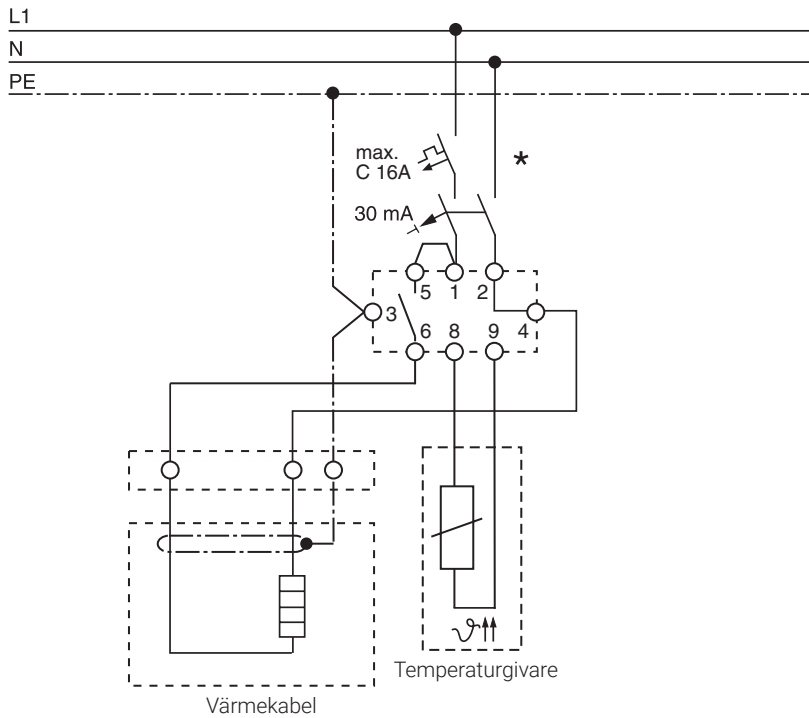
Benämning	AT-TS-13	AT-TS-14
Artikelnr (vikt)	728129-000 (0,44 kg)	648945-000 (0,44 kg)

#### TILLBEHÖR

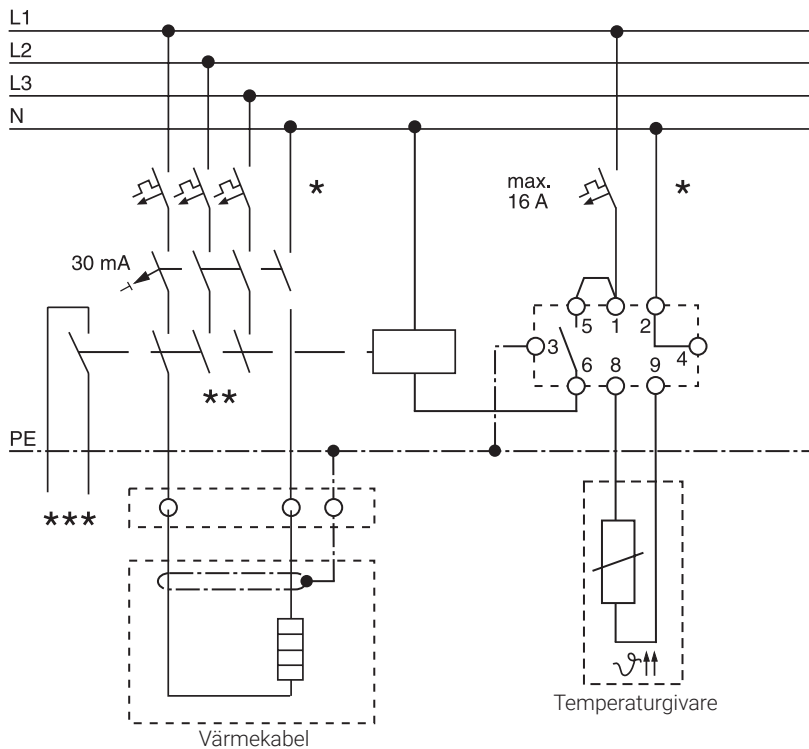
Reducerare	Reducerare M25 (M)/M20 (F)	Reducerare M25 (M)/M20 (F)
Artikelnr	184856-000	184856-000
Reservtemperaturgivare (AT-TS-13 och AT-TS-14)	HARD-69 (Max. exponeringstemperatur 160 °C)	HARD-69
Artikelnr (vikt)	133571-000 (180 g)	133571-000 (180 g)

## KOPPLINGSSCHEMA FÖR TERMOSTAT

### AT-TS-13 ELLER AT-TS-14



### AT-TS-13/14 MED KONTAKTOR



\* Två- eller fyrpoliga säkringar kan behövas, beroende på lokala förhållanden, standarder och förordningar.

\*\* Beroende på tillämpning kan en- eller trepoliga brytare eller kontaktorer användas.

\*\*\* Tillval: Potentialfri brytare för anslutning till processens eller byggnadens övergripande styrsystem (DUC).

**Sverige**

Tel +46 31 335 58 00

salesse@nvent.com



[nVent.com](https://www.nvent.com)

Vår kraftfulla varumärkesportfölj:

**CADDY ERICO HOFFMAN RAYCHEM SCHROFF TRACER**